

# MONTHLY MEMBERSHIP PROGRESS REPORT

SEDE ITALY

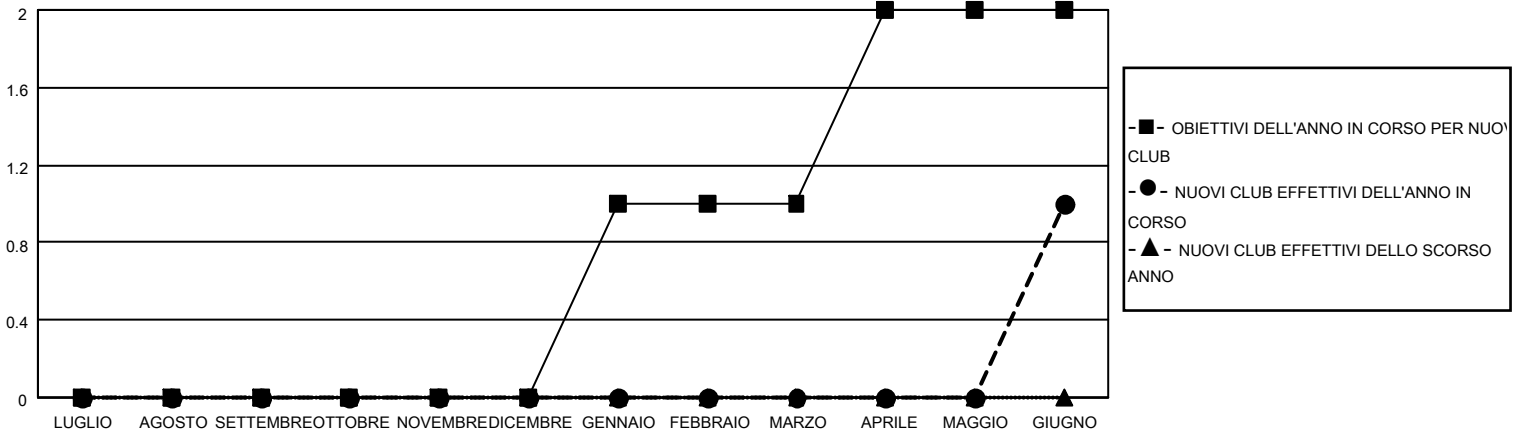
District 108IB4

Results as of: 6/30/2022

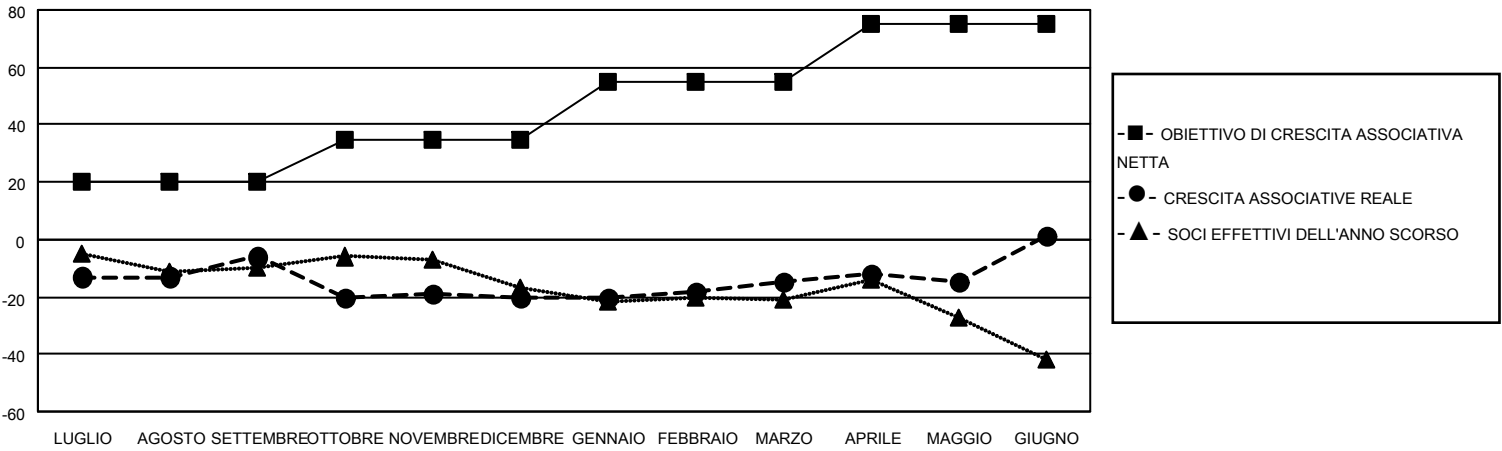
| Club                      |                          |            |                 |
|---------------------------|--------------------------|------------|-----------------|
| RISULTATI PER 2021-2022   |                          |            |                 |
| TRIMESTRE                 | OBIETTIVO PER NUOVI CLUB | NUOVI CLUB | CLUB CANCELLATI |
| LUGLIO/AGOSTO/SETTEMBRE   | 0                        | 0          | 1               |
| OTTOBRE/NOVEMBRE/DICEMBR  | 0                        | 0          | 0               |
| F. GENNAIO/FEBBRAIO/MARZO | 1                        | 0          | 0               |
| APRILE/MAGGIO/GIUGNO      | 1                        | 1          | 0               |

| Soci                      |   |                            |  |
|---------------------------|---|----------------------------|--|
| RISULTATI PER 2021-2022   |   |                            |  |
| TRIMESTRE                 | OBIETTIVO DI CRESCITA ASSOCIATIVA NETTA | CRESCITA ASSOCIATIVE REALE | SOCI DIMESSI EFFETTIVI (inclusi quelli trasferiti) |
| LUGLIO/AGOSTO/SETTEMBRE   | 20                                      | 21                         | 22   |
| OTTOBRE/NOVEMBRE/DICEMBR  | 15                                      | 11                         | 24   |
| F. GENNAIO/FEBBRAIO/MARZO | 20                                      | 29                         | 21   |
| APRILE/MAGGIO/GIUGNO      | 20                                      | 81                         | 56   |

CUMULATIVO DEGLI OBIETTIVI E NUOVI CLUB EFFETTIVI



CUMULATIVO DEGLI OBIETTIVI E SOCI EFFETTIVI



|                     |  |  |              |
|---------------------|--|--|--------------|
| CLUB CANCELLATI: 1  | 34 CLUBS OF 49 HA/HANNO AGGIUNTO 1 O PIU' SOCI NUOVI           | <u>DISTRIBUZIONE DEL SESSO</u>                         |              |
| <u>SOCI DIMESSI</u> |  | UOMO   | 761 (67.83%) |
| DEFUNTI             | 18   | DONNA  | 361 (32.17%) |
| CLUB CANCELLATO     | 0  | NON BINARY   | 0 (0.00%)    |
| ALTRO               | 105  | PREFER NOT TO ANSWER                                   | 0 (0.00%)    |
| <b>TOTALE</b>       | <b>123</b>   | NUMERO TOTALE DEI SOCI APPARTENENTI A NUCLEI FAMILIARI | 48           |
|                     | <a href="#">CLICCARE QUI PER I DATI ASSOCIATIVI CUMULATIVI</a> | SOCI FAMILIARI PAGANTI LA METÀ DELLE QUOTE             | 24           |